

# KENDRION

---

KENDRION SOLUTIONS

## Elektronische Module und Gleichrichter für die Ansteuerung von Industriebremsen

PRECISION. SAFETY. MOTION.

# Unsere Bremsen, elektrischen Module und Gleichrichter – perfekt für Ihre sichere Anwendung

KENDRION Industrial Brakes – dahinter verbergen sich exzellenter Service und smarte Innovationskraft, die wir konsequent im Sinne unserer Kunden einsetzen:



## Starkes Know-how

Unsere Spezialisten entwickeln wegweisende Permanentmagnet- und Federkraftbremsen. Dafür nutzen sie einerseits das gebündelte Know-how im Team; andererseits pflegen sie den Dialog mit Kunden, um Trends und Bedarfe stets mitzudenken. Mit INTORQ als Neuzugang bei KENDRION haben wir unser Angebot an Federkraftbremsen und Kupplungen für Sie nochmals konsequent ausgebaut. So finden wir für jede Ihrer Anforderung die richtige Lösung.

## Lückenloses Produkt-Portfolio

Elektromagnetische Bremsen und Kupplungen sowie perfekt abgestimmtes Zubehör: Bei uns finden Sie eine außergewöhnlich große Auswahl an schnell verfügbaren Off-the-Shelf-Produkten, die im Baukastenprinzip zusammengestellt werden können und beste Expertise für kundenspezifische Lösungen.

## Dynamische Innovationskraft

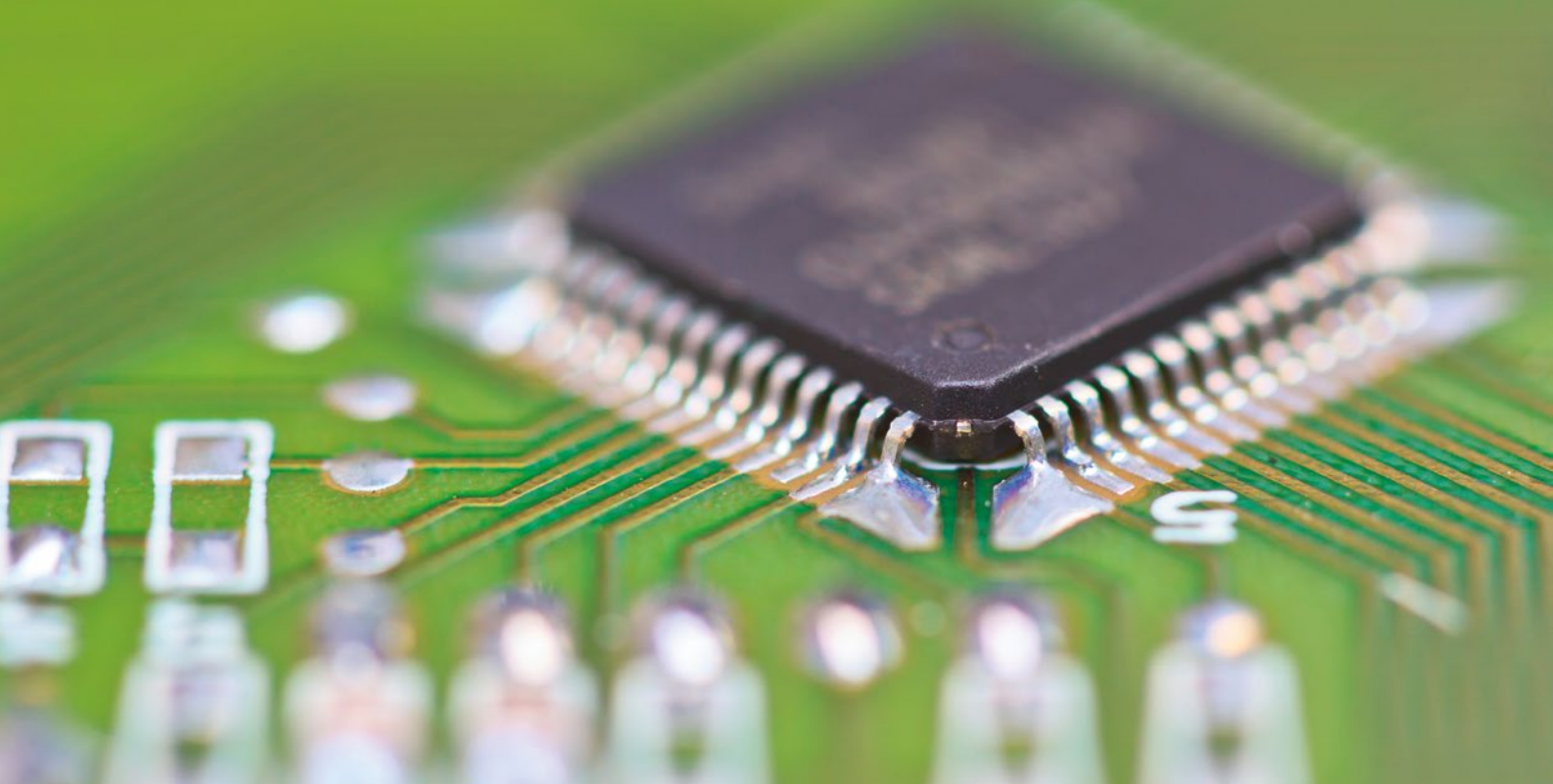
Weltweit sorgen in unserer Forschung und Entwicklung mehr als 50 Spezialist\*innen in agilen Teams für überzeugende Produktlösungen von morgen.

## Fundierte Marktkenntnis

Unsere Fokusmärkte sind uns bestens vertraut – dank fundierter Erfahrung und Recherche aber auch durch partnerschaftliche und langjährige Kundenbeziehungen auf Augenhöhe.

## Internationale Power

Engagierte und kompetente Mitarbeiter\*innen, Produktionsstandorte in Deutschland, Amerika, Indien und China sowie eine Vielzahl an zertifizierten Vertriebspartnern überall auf der Welt machen uns zu einem starken Partner für Sie!



## Elektronische Baugruppen für Industriebremsen – vielfältig einsetzbar

**Das Portfolio von Kendrion enthält eine Vielzahl von elektronischen Komponenten für die Ansteuerung von Industriebremsen.**

Durch den Einsatz der Steuermodule können verschiedene Eigenschaften der Bremsen deutlich verbessert werden. Reaktionszeiten werden durch Übererregungsfunktion und Schnellabschaltung deutlich optimiert. Absenkung der Haltespannung verbessert das thermische Verhalten der Bremse und spart Energie. Für unterschiedliche Leistungsklassen stehen passende Elektronikmodule zur Verfügung. Je nach Einbausituation gibt es vielfältige Anschlusskonzepte. Kendrion bietet damit für alle Anwendungen die optimale Ergänzung von Ansteuerungselektronik für elektromagnetische Bremsen.

# Technische Daten

## Kompakt & kostengünstig



## Kompakt & kostengünstig



|                             |  |  |
|-----------------------------|--|--|
| <b>Baureihe</b>             | <b>Slim Collection (AC)</b>  | <b>Slim Collection (DC)</b>  |
| <b>Typen</b>                | 32 x710xB5x  | 34 x0125Cxx<br>PWM Modul   |
| <b>Merkmale</b>             | <ul style="list-style-type: none"> <li>- Sehr kleine Bauart</li> <li>- Kostengünstig</li> <li>- Vielfältige Montage- und Anschlussmöglichkeiten durch Zentral-Loch</li> <li>- Übererregungsfunktion</li> <li>- Integrierte Schnellabschaltung</li> <li>- Energieeinsparung bis zu 75%</li> </ul> | <ul style="list-style-type: none"> <li>- Sehr kleine Bauart</li> <li>- Kostengünstig</li> <li>- Vielfältige Montage- und Anschlussmöglichkeiten durch Zentral-Loch</li> <li>- Übererregungsfunktion</li> <li>- Integrierte Schnellabschaltung</li> <li>- Energieeinsparung bis zu 75%</li> </ul> |
| <b>Anwendungsbeispiele</b>  | <ul style="list-style-type: none"> <li>- Einbau im Motoranschlusskasten empfohlen</li> <li>- Universell für alle Bremsen bis Größe 16 je nach Leistungsaufnahme einsetzbar</li> <li>- Vielfältige Montage- und Anschlussmöglichkeiten durch Zentral-Loch</li> </ul>                              | <ul style="list-style-type: none"> <li>- Klein und kostengünstig</li> <li>- Kundenspezifische(r) Haltespannung / Strom</li> <li>- Zur Nachrüstung geeignet</li> </ul>  |
| <b>Nenneingangsspannung</b> | Max. AC 500 V  | DC 12 bis 48 V   |
| <b>Max. Ausgangsstrom</b>   | <ul style="list-style-type: none"> <li>- Einweg: 1,0 A</li> <li>- Brücke: 1,0 A</li> <li>- Übererregung: 2,0/1,0 A</li> </ul>  | - Ausgang: 2,0 ADC   |
| <b>Übererregung</b>         | Ja   | Ja   |
| <b>Schnellabschaltung</b>   | Intern mit Spannungserfassung  | Intern mit Spannungserfassung  |
| <b>Normen</b>               | CE   ROHS   IP 00  | CE   ROHS   IP 00  |
| <b>Optionen und Zubehör</b> | - Litzen für Motoranschluss  | - Litzen für Motoranschluss  |

## Klein & kostengünstig



### Lean Collection

32 0710.B.. | 32 0730.B..  
32 0731.B..

- Kleine Bauart
- Kostengünstig
- Vielfältige Montage- und Anschlussmöglichkeiten

- Für den Einsatz mit Bremsen der Slim Line, Compact Line und Vario Line bis Größe 16
- Für Anwendungen mit geringen Anforderungen an die Dynamik
- Einbau in kleine Anschlusskästen

Max. AC 500 V

- Einweg: 1,0 A
- Brücke: 2,0 A

Nein

Je nach Typ extern

CE | ROHS | IP 00

- Tragschienenclip
- Klebepad
- Litzen für Motoranschluss M4

## Universell & vielfältig



### Universal Collection

32 07.2.B.. | 32 17.2.B..  
32 4730.B.. | 32 57303B..  
32 67.04B.. | 32 77303B..

- Alle Gleichrichter- und Schaltarten in einem Gehäuse kombinierbar
- Vielfältige Montage- und Anschlussmöglichkeiten

- Universell für alle Bremsen bis Größe 16 je nach Leistungsaufnahme einsetzbar
- Antriebe mit hohen Taktraten
- Betrieb von Bremsen mit längeren Wartungszyklen und geringerer Erwärmung
- Einbau in Classic Line
- Separater Einsatz mit Bremsen und Magneten

Max. AC 500 (575) V

- Einweg: 0,7 bis 2,0 A
- Brücke: 0,7 bis 2,0 A
- Übererregung: 1,4/0,7 bis 3,0/1,5 A

Je nach Typ 2:1

Extern oder intern mit Spannungs oder Stromerfassung

CE | ROHS | IP 00 | UL

- Tragschienenclip
- Klebepad, Montageclip
- Litzen für Motoranschluss M4

## Intelligent & flexibel



### Standard Collection

32 47124A00 | 32 57123A00  
32 67124A00 | 32 77123A00  
32 1735.E..

- Intelligente Gleichrichter mit Schnellabschaltung
- Übererregungsfunktion

- Für Bremsen mit größeren Leistungen ab Größe 14
- Einfache Montage durch Verschaltung im Motorklemmkasten

Max. AC 500 V

- Einweg: bis 1,2 A
- Brücke: bis 1,2 A
- Übererregung: 2,4/1,2 A

Je nach Typ 2:1

Extern oder intern mit Spannungs oder Stromerfassung

CE | ROHS | IP 00 | UL

- Tragschienenmontage auf Anfrage
- Schraubanschluss-Gehäuse
- Litzen für Motoranschluss M4

## Leistungsstark & variabel



## Selbstschaltend & klein

**INTORQ**  
POWERED BY KENDRION



|                             |   |   |
|-----------------------------|---|---|
| <b>Baureihe</b>             | <b>Power Collection</b>   | <b>Compact Plus Collection</b>  |
| <b>Typen</b>                | 33 433 1.A..  | BES-...-...   |
| <b>Merkmale</b>             | <ul style="list-style-type: none"> <li>- Übererregungsgleichrichter mit einstellbarer Haltespannung für hohe Leistungen</li> <li>- Steckbare Schraubklemmen erlauben die einfache Kontaktierung</li> </ul>        | <ul style="list-style-type: none"> <li>- Alle Gleichrichter mit interner Schnellabschaltung</li> <li>- Eingangsspannungsbereich Brücke 200 bis 280 V / Einweg 380 bis 480 V / Übererregung 200 bis 280 V und 380 bis 480V</li> <li>- Verschiedene Übererregungsdauern erhältlich</li> </ul> |
| <b>Anwendungsbeispiele</b>  | <ul style="list-style-type: none"> <li>- Für den Einsatz mit großen Bremsen und großen Magneten</li> <li>- Optimierbare Halteleistung</li> <li>- Schnellabschaltung</li> <li>- Tragschienenbefestigung</li> </ul> | <ul style="list-style-type: none"> <li>- Klein und kostengünstig</li> <li>- Einbau im Motoranschlusskasten</li> <li>- INTORQ-Farbcode zur schnellen Erkennung der Gleichrichterfunktion</li> </ul>  |
| <b>Nenneingangsspannung</b> | Max. AC 415 V   | Max. AC 480 V   |
| <b>Max. Ausgangsstrom</b>   | <ul style="list-style-type: none"> <li>- Übererregung: 4 bis 12 A</li> <li>- Halteregung: 2 bis 9 A</li> </ul>  | <ul style="list-style-type: none"> <li>- Einweg: 0,3 A</li> <li>- Brücke: 0,3 A</li> <li>- Übererregung: 0,6/0,3 A</li> </ul>   |
| <b>Übererregung</b>         | Ja  | Ja  |
| <b>Schnellabschaltung</b>   | Extern über Schützkontakt   | Intern mit Spannungserfassung   |
| <b>Normen</b>               | CE   ROHS   IP 00   | CE   ROHS   IP 00   UL  |
| <b>Optionen und Zubehör</b> | <ul style="list-style-type: none"> <li>- Tragschienenmontage</li> <li>- Offene Leiterplatte</li> <li>- Steckbare Schraubklemmen</li> </ul>  | <ul style="list-style-type: none"> <li>- Verschiedene Montagelösungen</li> </ul>  |

## Standard & robust



## Einfach & klein



### Regular Collection

BEG-...-...

- Verschiedene Spannungsvarianten zur Abdeckung des gesamten Netzspannungsbereiches
- Vielfältige Montage- und Anschlussmöglichkeiten

- Horizontaler oder vertikaler Einbau möglich
- Einbau im Motoranschlusskasten
- INTORQ-Farbcode zur schnellen Erkennung der Gleichrichterfunktion

Max. AC 550 V

- Einweg: 0,75 A
- Brücke: 0,75 A
- Übererregung: 1,5/0,75 bis 3,0/1,5 A

Ja

Extern über Schützkontakt

CE | ROHS | IP 00 | UL

- Verschiedene Montagelösungen

### Compact Collection

BEG-...-...

- Variantenprogramm für zwei Eingangsspannungsbereiche
- Zwei verschiedene Gehäusevarianten erlauben die Montage durch Verschrauben oder Einrasten

- Einbau im Motoranschlusskasten
- INTORQ-Farbcode zur schnellen Erkennung der Gleichrichterfunktion

Max. AC 555 V

- Einweg: 1,0 A
- Brücke: 1,0 A

Nein

Keine

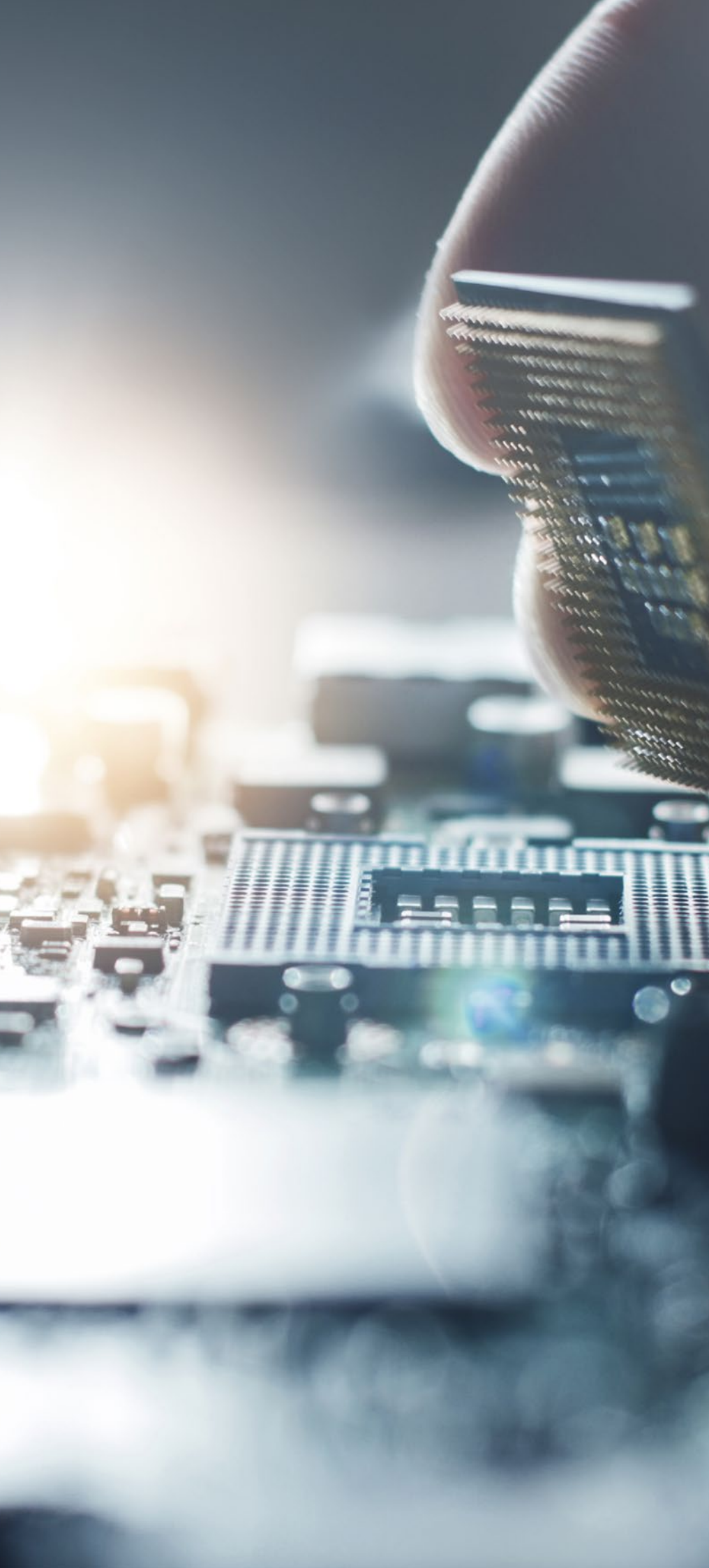
CE | ROHS | IP 00 | UL

- Verschiedene Montagelösungen



Die passende Ausführung für Ihre Anwendung finden Sie in unserem Produktfinder!





**KENDRION**

**Kendrion INTORQ GmbH**

Wülmser Weg 5  
31855 Aerzen  
Deutschland

T +49 5154 70534-222  
sales-aerzen-ib@kendrion.com

---

**Kendrion (Villingen) GmbH**

Wilhelm-Binder-Straße 4-6  
78048 Villingen-Schwenningen  
Deutschland

T +49 7721 877-1417  
sales-villingen-ib@kendrion.com

[www.kendrion.com](http://www.kendrion.com)

© KENDRION 13.10.2022

**PRECISION. SAFETY. MOTION.**